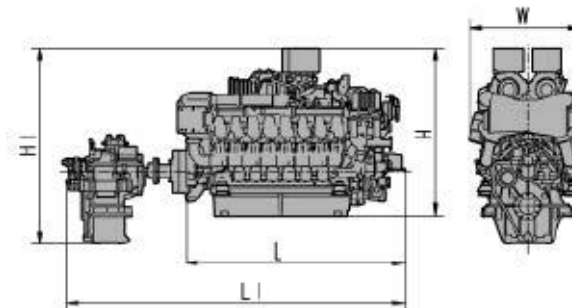
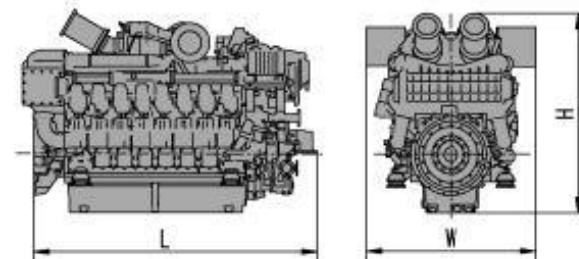
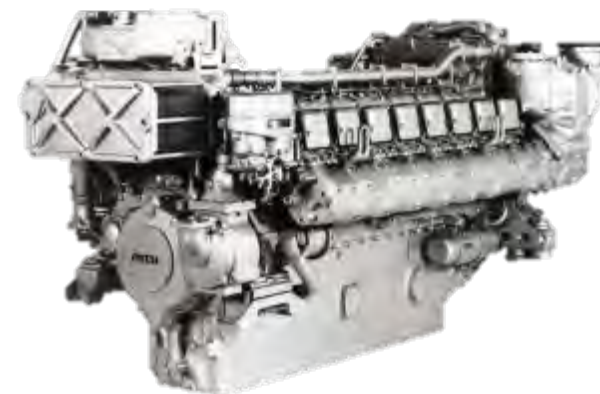


Главный двигатель 396 TE74L

Для быстроходных судов с высоким фактором нагрузки(1В)

Технические характеристики

Модель двигателя		8V 396 TE74L	12V 396 TE74L	16V 396 TE74L
Номинальная мощность по DIN ISO 3046		ICFN	ICFN	ICFN
Номинальная мощность макс.	кВт	1000	1500	2000
Обороты макс.	об/мин	1900	1900	1900
Эмиссия выхлопных газов *		18	73	73
Габариты и вес без редуктора				
Длина (L)	мм	1745	2275	3070
Ширина (W)	мм	1530	1530	1530
Высота (H)	мм	1540	1600	1660
Вес (сухой)	кг	3590	4830	6140
Габариты и вес с редуктором				
Длина (L1)	мм	по запросу	по запросу	по запросу
Ширина (W)	мм	1530	1530	1530
Высота (H1)	мм	по запросу	по запросу	по запросу
Вес (сухой)	кг	по запросу	по запросу	по запросу
Модель редуктора		по запросу	по запросу	по запросу
Передаточное отношение		по запросу	по запросу	по запросу
Основные данные двигателя				
Диаметр цилиндра	мм	165	165	165
Ход поршня	мм	185	185	185
Объем цилиндра	л	3,96	3,96	3,96
Объем двигателя	л	31,7	47,5	63,4
Температура воздуха	°C	25	25	25
Температура забортной воды	°C	25	25	25
Высота над уровнем моря	м	100	100	100
Атмосферное давление	мбар	1000	1000	1000
Падение мощности при 45/32°C	%	3	3	3
Расход топлива	л/час	260,5	385,4	509



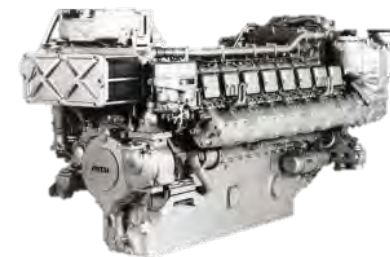
* Эмиссия выхлопных газов

18 = MARPOL directive IMO II 73
= IMO Tier II Marpol Comp

Двигатель 396 TE54

Для привода генератора

Технические характеристики



Модель двигателя		8V 396 TE54	12V 396 TE54	16V 396 TE54
Номинальная мощность по DIN ISO 3046		ICXN	ICXN	ICXN
Номинальная мощность макс.	кВт	790	1200	1580
Обороты макс.	об/мин	1800	1800	1800
Частота	Гц	60	60	60
Эмиссия выхлопных газов *		6	6	73
Основные данные двигателя				
Диаметр цилиндра	мм	165	165	165
Ход поршня	мм	185	185	185
Объем цилиндра		3,96	3,96	3,96
Объем двигателя	л	31,7	47,5	63,4
Температура воздуха	°С	25	25	25
Температура забортной воды	°С	25	25	25
Высота над уровнем моря	м	100	100	100
Атмосферное давление	мбар	1000	1000	1000
Падение мощности при 45/32°С	%	0	0	0
Расход топлива	л/час	195,1	296,4	390,7
Расход топлива на номинальной мощности	л/час	149,2	227,7	300,2

* Эмиссия выхлопных газов

6 = MARPOL directive IMO I

73 = IMO Tier II Marpol Comp

