

Синхронный генератор Leroy Somer серии

LSA R & LSA H 49.1

Технические Характеристики

Мощность:	350 - 740 кВА
Напряжение:	380 - 440 В
Частота вращения:	1500 – 1800 об/мин
Число пар полюсов:	4
Класс изоляции:	H
Шаг обмотки:	2/3 (обмотка 6S)
Количество проводов:	6
Класс защиты:	IP55
Система возбуждения:	AREP
Высота вала:	400 мм
тип AVR:	R 450



Применение

- ❖ Судовая техника
- ❖ Нефтегазовая отрасль

Рейтинг 50 Гц - 1500 об/мин

кВА / кВт - $\cos \varphi = 0.8$

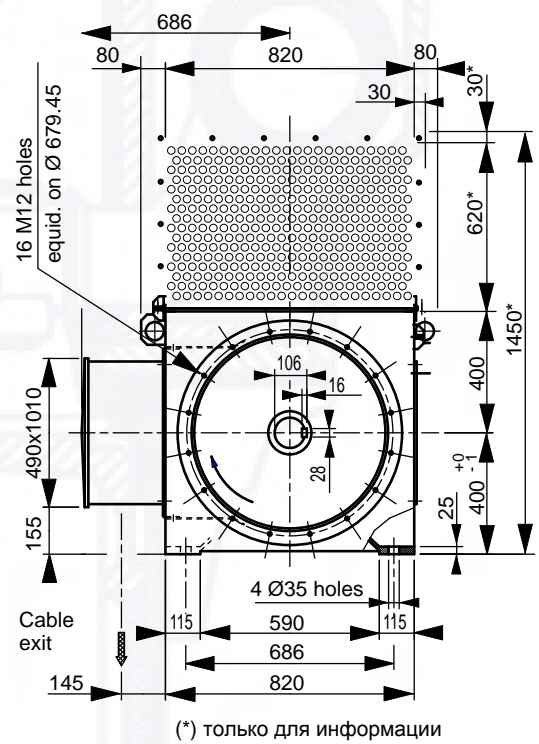
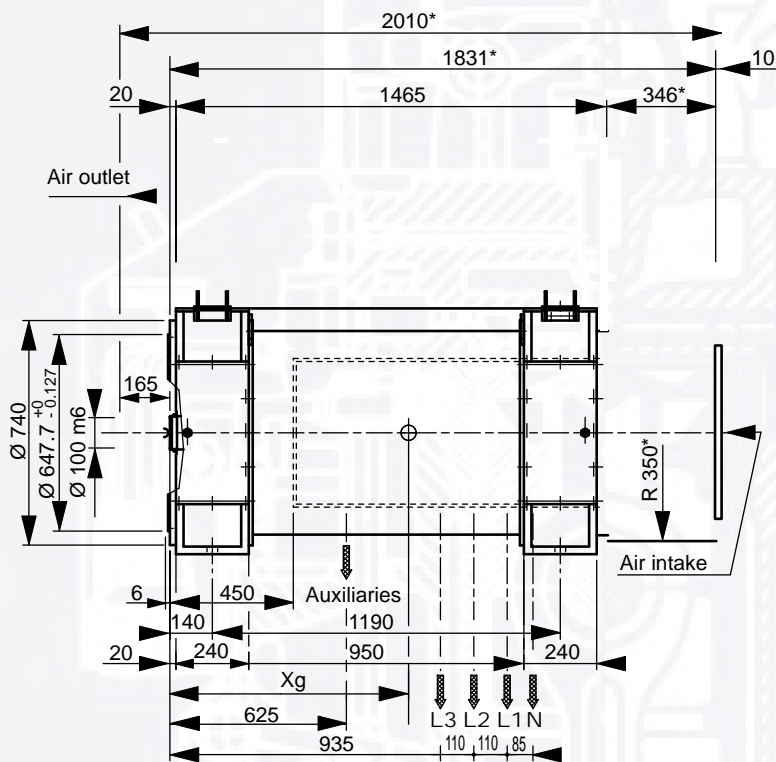
		LSA R 49.1						LSA H 49.1					
Режим / T° C		Постоянный						Постоянный					
Класс / T° K		H / 125° K			F / 105° K			H / 125° K			F / 105° K		
Фазы		3 ф.			3 ф.			3 ф.			3 ф.		
Y		380B	400B	415B	380B	400B	415B	380B	400B	415B	380B	400B	415B
LSA 49.1 L2	кВА	350	350	350	315	315	315	405	405	405	365	365	365
	кВт	280	280	280	252	252	252	324	324	324	292	292	292
LSA 49.1 L6	кВА	435	435	435	390	390	390	505	505	505	455	455	455
	кВт	348	348	348	312	312	312	404	404	404	364	364	364
LSA 49.1 L9	кВА	530	530	530	475	475	475	615	615	615	555	555	555
	кВт	424	424	424	380	380	380	492	492	492	444	444	444

Рейтинг 60 Гц - 1800 об/мин

кВА / кВт - $\cos \varphi = 0.8$

		LSA R 49.1				LSA H 49.1			
Режим / T° C		Постоянный				Постоянный			
Класс / T° K		H / 125° K		F / 105° K		H / 125° K		F / 105° K	
Фазы		3 ф.		3 ф.		3 ф.		3 ф.	
Y		440B	480B	440B	480B	440B	480B	440B	480B
LSA 49.1 L2	kVA	400	420	360	380	465	500	420	450
	kW	320	336	288	304	372	400	336	360
LSA 49.1 L6	kVA	480	525	430	470	560	610	505	550
	kW	384	417	344	376	448	488	404	440
LSA 49.1 L9	kVA	605	635	545	570	705	740	635	665
	kW	484	507	436	456	564	592	508	532

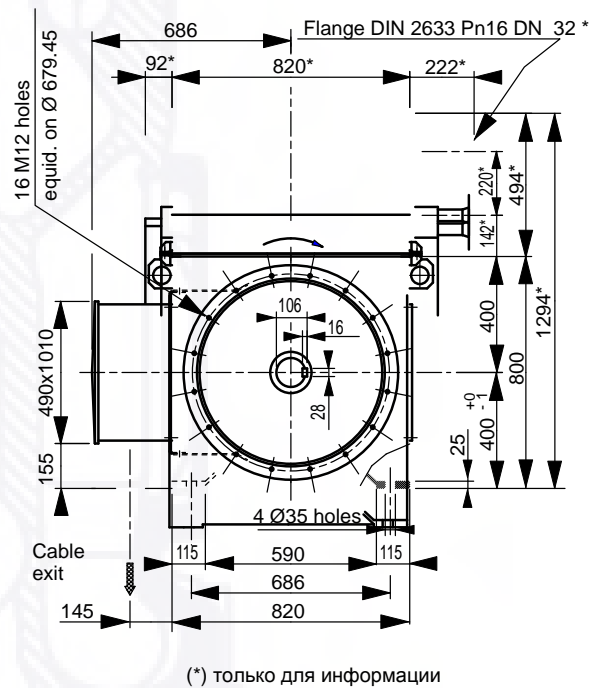
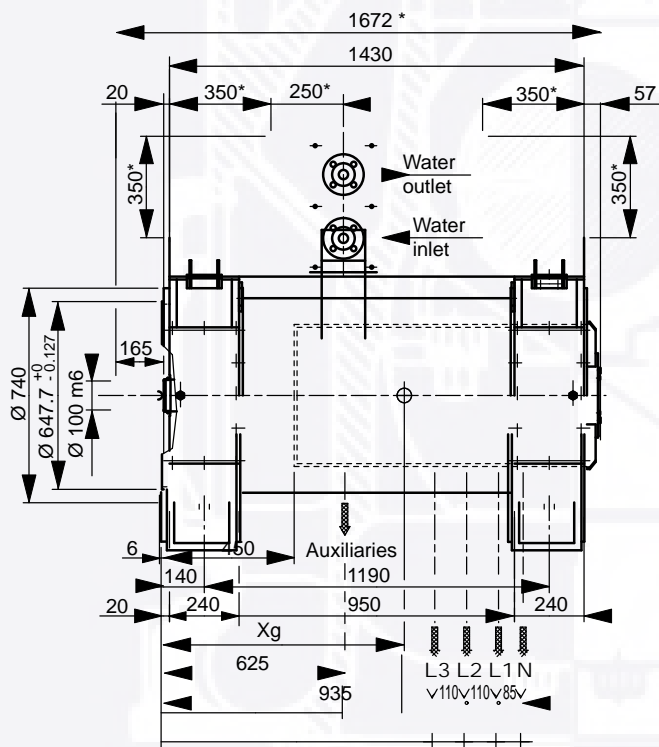
LSA R размеры



Размеры (мм) и вес (кг)

Модель	Xg	Вес
LSA R 49.1 L2	695	2281
LSA R 49.1 L6	716	2610
LSA R 49.1 L9	735	2815

LSA H размеры



Размеры (мм) и вес (кг)*

Модель	Xg	Вес
LSA H 49.1 L2	695	2000
LSA H 49.1 L6	716	2330
LSA H 49.1 L9	735	2530